

ПРИМЕНЕНИЕ

Акриловая гидроизоляция для внутренних и наружных работ - предназначена для защиты от воды бетонных и железобетонных конструкций бассейнов, бань, санитарных узлов, душевых и ванных комнат, кухонь. Акриловая гидроизоляция используется для создания эластичного гидроизоляционного слоя по бетонным и цементно-песчаным основаниям, штукатурке, кирпичной кладке, древесине, гипсокартону, также применяется в местах примыкания вентиляционных труб и дымоходов, при заделке трещин и швов, при монтаже полов с подогревом. Не использовать при постоянной нагрузке воды, в емкостях с питьевой водой, колодцах. Не является финишным покрытием.

ОПИСАНИЕ МАТЕРИАЛА

Акриловая гидроизоляция представляет собой полностью готовый к применению продукт на основе акриловой дисперсии, наполнителя, антисептика, функциональной добавки.

ПРЕИМУЩЕСТВА

- После высыхания образует эластичное покрытие с высокой прочностью
- Повышенная влагостойкость
- Однокомпонентный, готовый к применению состав
- Быстро сохнет
- 10 циклов заморозки
- Обладает высокой адгезией к строительным материалам

ТЕХНОЛОГИЯ ПРИМЕНЕНИЯ

Для лучшего сцепления гидроизоляции с основанием поверхность обработать влагоизолирующим грунтом. Акриловую гидроизоляцию перед применением перемешать, наносить на сухое чистое основание кистью или валиком при температуре окружающего воздуха и основания не менее +5°C. Акриловую гидроизоляцию следует наносить в 2-3 слоя, толщиной каждого сырого слоя 0,5 мм и промежуточной сушкой между слоями не менее 8-12 часов. Швы и стыки рекомендуется армировать при помощи стеклотканки или строительного бинта.

ХРАНЕНИЕ

Хранить в сухом, защищенном от солнечных лучей месте при температуре от +5°C до +35°C. Допускается до 10 циклов кратковременного (не более 24 часов) замораживания до температуры не менее -20°C. Гарантийный срок хранения в герметичной упаковке - 18 месяцев.

ФИЗИКО-МЕХАНИЧЕСКИЕ ХАРАКТЕРИСТИКИ

Время высыхания при температуре воздуха 20-25° С и относительной влажности воздуха 65%	12
Цвет	голубой
Плотность, кг/дм ³	1,3
Содержание нелетучих веществ, %	55-60
Прочность сцепления с основанием, не менее, МПа	1,3
Относительное удлинение при разрыве, не менее, %	110
Водопоглощение в течение 24 ч, не более, %	1



ТУ 2316-034-52124071-2010

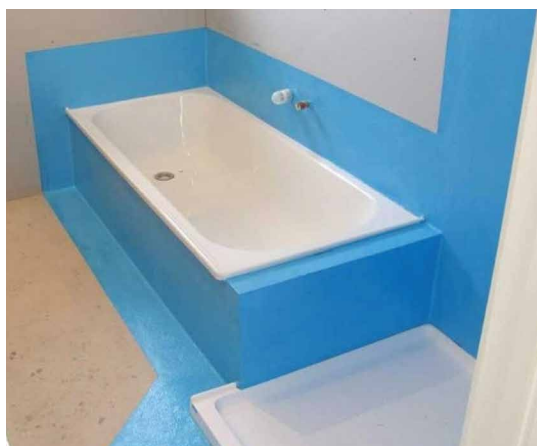
Расход

0,5 кг/м² на один слой, в зависимости от структуры поверхности. Толщина одного слоя 0,5 мм.

Меры безопасности

При попадании на кожу и в глаза промыть большим количеством воды и обратиться за медицинской помощью. При попадании в пищевод — не вызывать рвоту, немедленно обратиться за медицинской помощью и показать этикетку.

Фасовка



ООО «ХимТоргПроект»

Россия, 198216,
Санкт-Петербург, Трамвайный пр., д.14, оф.202
Тел.: +7 (812) 336-60-58 8-800-2000-336 Звонок по России - бесплатный
www.bitumast.com

Bitumast®
В доверии у профессионалов